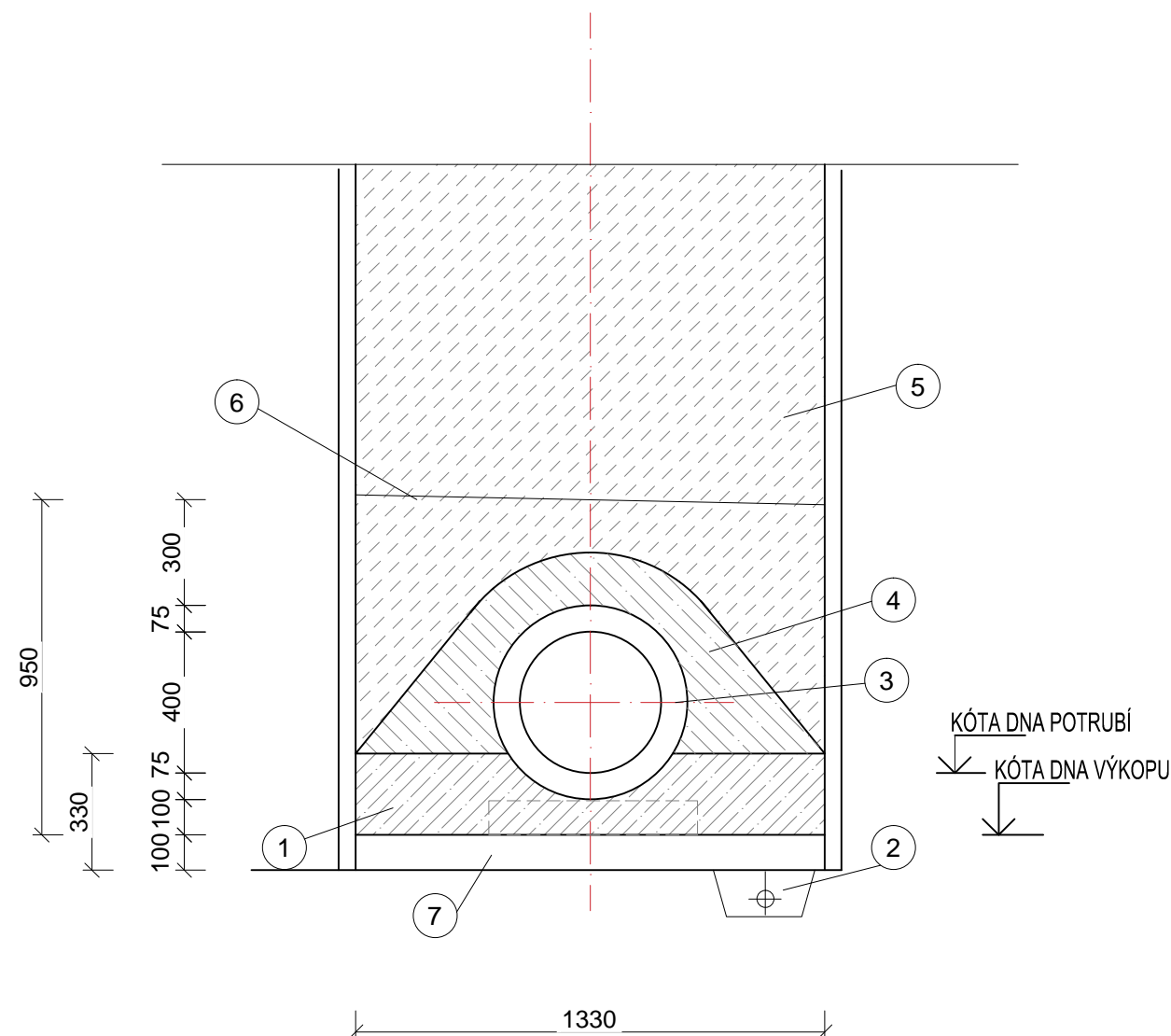


# ULOŽENÍ OBETONOVANÉHO POTRUBÍ



## LEGENDA:

- 1 BETONOVÉ SEDLO C12/15, BETONOVÝ PRAŽEC
- 2 DRENÁŽNÍ POTRUBÍ - V PŘÍPADĚ VÝSKYTU PODZEMNÍ VODY
- 3 KANALIZAČNÍ POTRUBÍ ŽELEZOBETON DN 400
- 4 OBETONOVANÍ POTRUBÍ C 12/15
- 5 ZÁSYP RÝHY ZEMINOU ZHUTNĚNÝ MIN NA 80 % PROCTOR STANDARD
- 6 ÚROVEŇ PRO STROJNÍ HUTNĚNÍ MIN.300 mm NAD ÚROVEŇ POTRUBÍ
- 7 PODKLADNÍ BETON C 12/15

# D 313

SOUŘADNICOVÝ SYSTÉM : S-JTSK  
VÝŠKOVÝ SYSTÉM : Bpv

II/360 Velké Meziříčí - JV obchvat 1. část		DSP
OBJEDNATEL: Kraj Vysočina Žižkova 57 587 33 Jihlava		
PROJEKTANT: SPOLEČNOST "SHP + SHB - Velké Meziříčí" HLAVNÍ INŽENÝR PROJEKTU: Ing. Zbyněk Lazar		VEDOUcí SPOLEČNÍK SPOLEČNOSTI: Stráský, Hustý a partneři s.r.o. Bohunická 50 619 00 Brno

VEDOUcí PROJEKTANT	ING. IVANA NOVOTNÁ		PROJEKTANT OBJEKTU: ALEF BRNO spol. s r.o. Příkop 8 602 00 BRNO IČO: 469 81 594 tel./fax: 00420 541249171 e-mail: info@alefbrno.cz	
VYPRACOVAL	KRISTÝNA SVOBODOVÁ		DATUM	11/2023
KONTROLOVAL	ING. PAVLA OTÉPKOVÁ		FORMÁT	2xA4
KRAJ:	VYSOČINA		MĚŘÍTKO	1:20
INVESTOR (OBJEDNATEL):	KRAJ VYSOČINA		ÚČEL	DSP
NÁZEV OBJEKTU:  SO 313 - PŘELOŽKA KANALIZACE DN 400 v km 2,082			Č. ZAKÁZKY	20087DZS
NÁZEV VÝKRESU:  ULOŽENÍ POTRUBÍ			ARCHIVNÍ Č.	
			ČÍS. SOUPRAVY	ČÍS. VÝKRESU D.313.5